

津波住区 津波浸水

0 250 500 1,000 (m)



凡例

- 避難所
- 広域避難所
- 避難ポイント
- 災害緊急対応指定施設
- 物資備蓄箇所
- その他施設
- 避難経路
- 行政界
- 津波浸水深
- 0.5m以下
- 0.5m - 3.0m
- 3.0m - 5.0m
- 5.0m - 10.0m
- 10.0m以上



一時緊急避難・指定避難所一覧

字名	名称	避難所	津波緊急避難先	所在地	電話
全域	大宜味村役場	○		字大兼久157	44-3001
大保	大保公民館	×	大保ダム地域防災センター	字大保1-17	-
白浜	白浜公民館	×	大保ダム地域防災センター えすの里方面高台	字白浜146	-
宮城	宮城公民館	×	大保ダム地域防災センター えすの里方面高台	字宮城10	-
江洲	江洲公民館	○	江洲公民館 江洲分譲地向け高台	字白浜442	-
津波	津波公民館 (多目的含む)	×	ガジナ橋向け高台 津波浄水場向け高台 ファイナフルーツおおぎみ・マンゴー園向け高台	字津波620	44-2518

福祉避難所一覧

名称	所在地	電話	収容可能人数	面積 (m ²)
おおぎみこども園	字塩屋1306-87	44-2500	275	1,100

大規模災害時避難所補完施設

名称	所在地	電話	収容可能人数	管理者
大保ダム地域防災センター	字田港1357-18	44-2442	93	北部ダム統合管理事務所
村立大宜味小学校	字塩屋1306-6	44-1306	569	村教育委員会
村立大宜味中学校	字塩屋1306-6	44-2840		
県立辻土名高等学校	字鏡波2015	44-3745	350	沖繩県

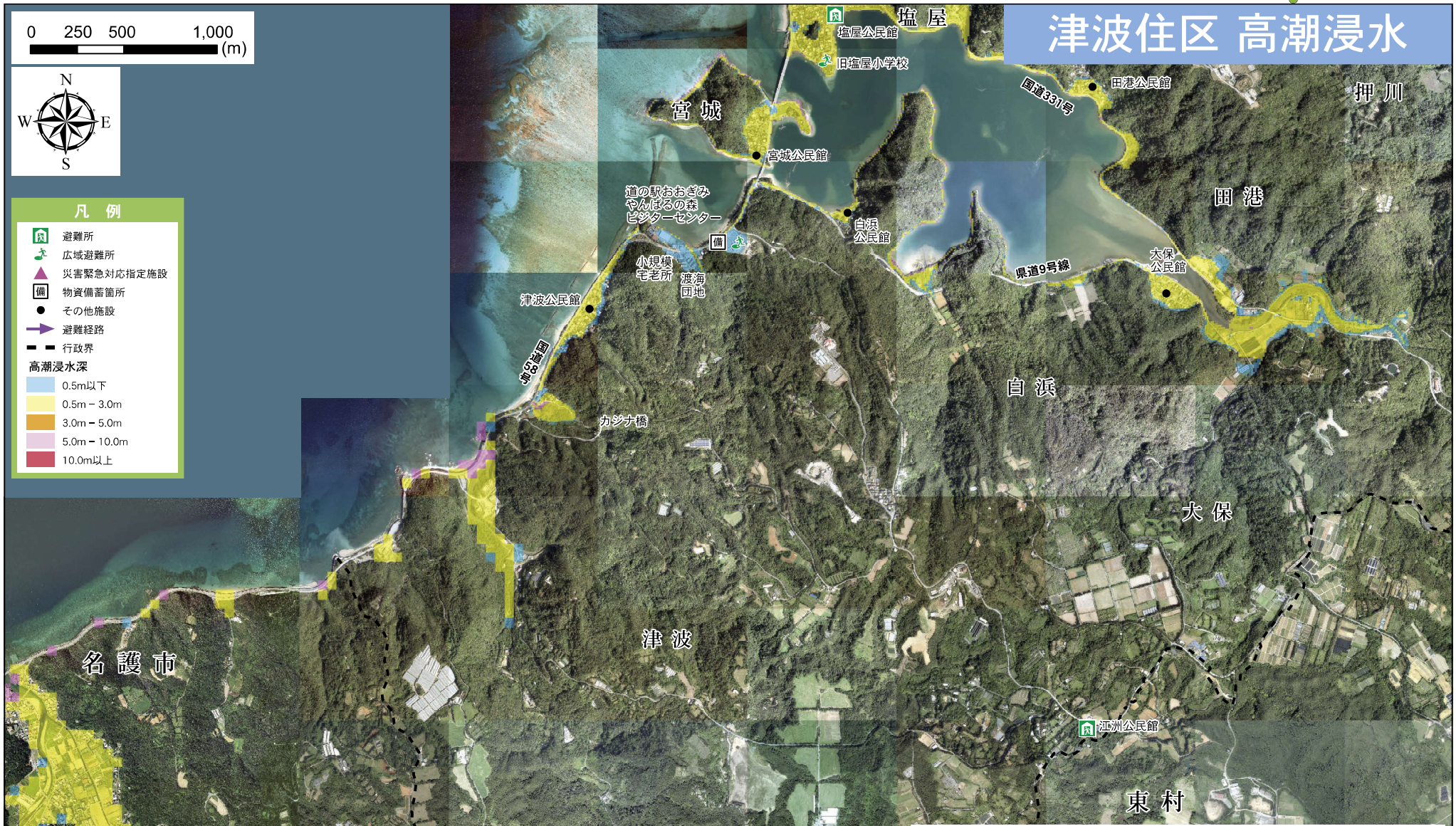
津波住区 高潮浸水

0 250 500 1,000 (m)



凡例

- 避難所
- 広域避難所
- 災害緊急対応指定施設
- 物資備蓄箇所
- その他施設
- 避難経路
- 行政界
- 高潮浸水深**
- 0.5m以下
- 0.5m - 3.0m
- 3.0m - 5.0m
- 5.0m - 10.0m
- 10.0m以上



一時緊急避難・指定避難所一覧

字名	名称	避難所	福祉	所在地	電話
全域	大宜味村役場	○	×	字大兼久157	44-3001
	おおぎみこども園	-	○	字塩屋1306-87	44-2500
大保	大保公民館	×	×	字大保1-17	-
白浜	白浜公民館	×	×	字白浜146	-
宮城	宮城公民館	×	×	字宮城10	-
江洲	江洲公民館	○	×	字白浜442	-
津波	津波公民館(多目的含む)	×	×	字津波620	44-2518

福祉避難所一覧

名称	所在地	電話	収容可能人数	面積 (㎡)
おおぎみこども園	字塩屋1306-87	44-2500	275	1,100

大規模災害時避難所補完施設

名称	所在地	電話	収容可能人数	管理者
大保ダム地域防災センター	字田港1357-18	44-2442	93	北部ダム統合管理事務所
村立大宜味小学校	字塩屋1306-6	44-1306	569	村教育委員会
村立大宜味中学校	字塩屋1306-6	44-2840		
県立辻土名高等学校	字饒波2015	44-3745	350	沖縄県

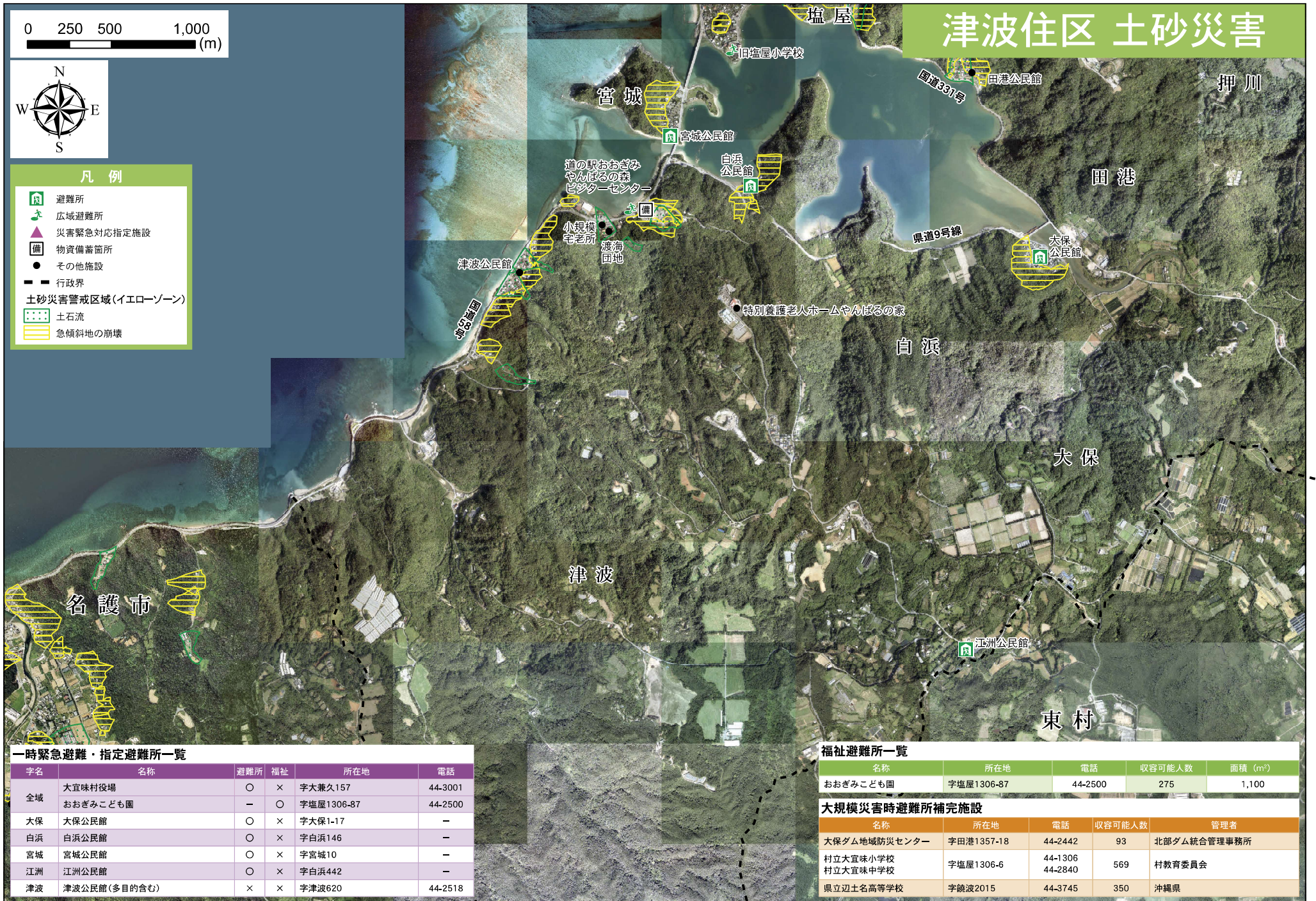
津波住区 土砂災害

0 250 500 1,000 (m)



凡例

- 避難所
- 広域避難所
- 災害緊急対応指定施設
- 物資備蓄箇所
- その他施設
- 行政界
- 土砂災害警戒区域(イエローゾーン)
- 土石流
- 急傾斜地の崩壊



一時緊急避難・指定避難所一覧

字名	名称	避難所	福祉	所在地	電話
全域	大宜味村役場	○	×	字大兼久157	44-3001
	おおぎみこども園	-	○	字塩屋1306-87	44-2500
大保	大保公民館	○	×	字大保1-17	-
白浜	白浜公民館	○	×	字白浜146	-
宮城	宮城公民館	○	×	字宮城10	-
江洲	江洲公民館	○	×	字白浜442	-
津波	津波公民館(多目的含む)	×	×	字津波620	44-2518

福祉避難所一覧

名称	所在地	電話	収容可能人数	面積 (m ²)
おおぎみこども園	字塩屋1306-87	44-2500	275	1,100

大規模災害時避難所補完施設

名称	所在地	電話	収容可能人数	管理者
大保ダム地域防災センター	字田港1357-18	44-2442	93	北部ダム統合管理事務所
村立大宜味小学校	44-1306	44-1306	569	村教育委員会
村立大宜味中学校	字塩屋1306-6	44-2840		
県立辺土名高等学校	字饒波2015	44-3745	350	沖縄県