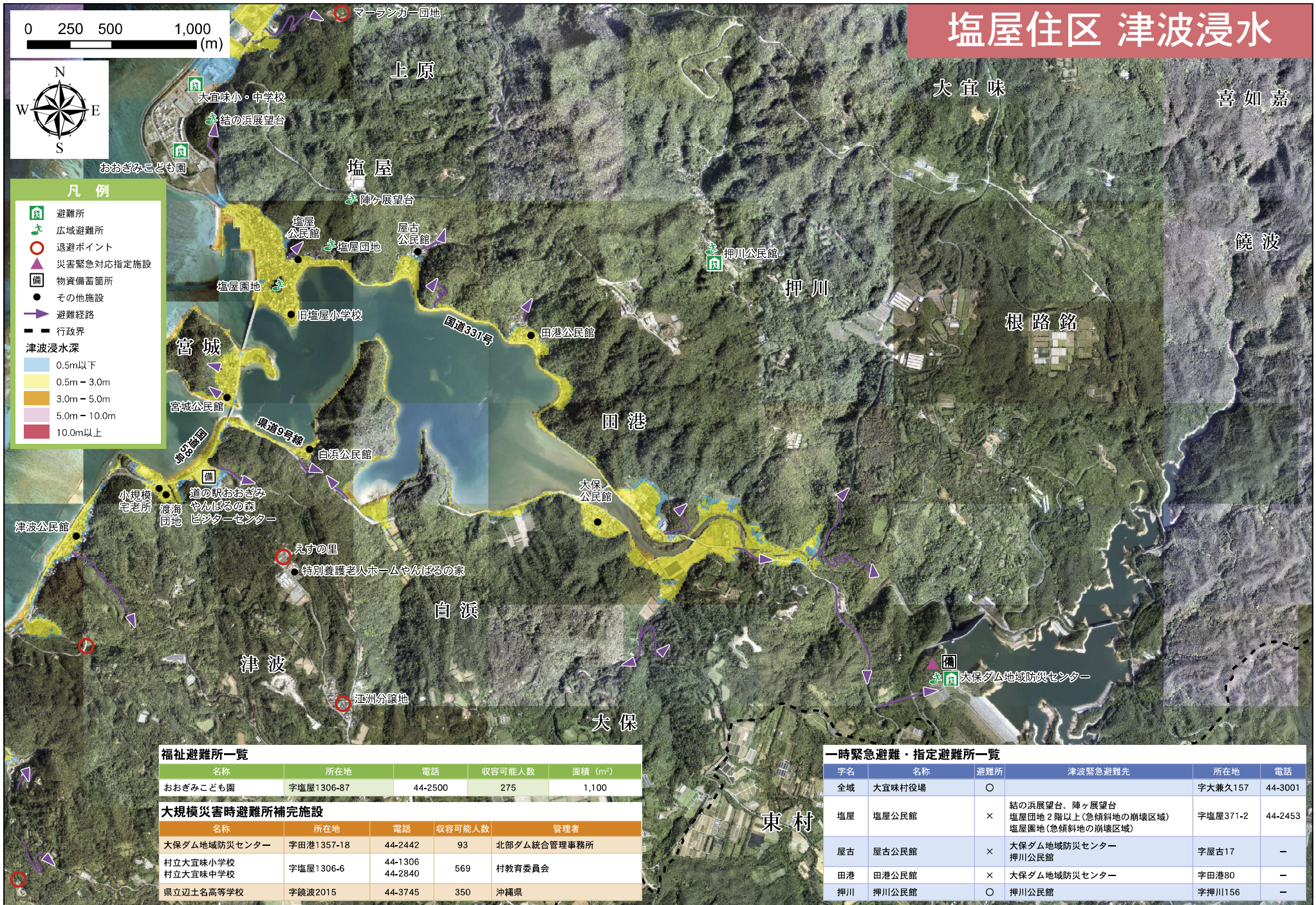


# 塩屋住区 津波浸水



## 福祉避難所一覧

名称	所在地	電話	収容可能人数	面積 (㎡)
おおぎみこども園	字塩屋1306-87	44-2500	275	1,100

## 大規模災害時避難所補完施設

名称	所在地	電話	収容可能人数	管理者
大保ダム地域防災センター	字田港1357-18	44-2442	93	北部ダム統合管理事務所
村立大宜味小学校	44-1306	44-1306	569	村教育委員会
村立大宜味中学校	字塩屋1306-6	44-2840	569	村教育委員会
県立辺土名高等学校	字鏡波2015	44-3745	350	沖繩県

## 一時緊急避難・指定避難所一覧

字名	名称	避難所	津波緊急避難先	所在地	電話
全域	大宜味村役場	○		字大兼久157	44-3001
塩屋	塩屋公民館	×	結の浜展望台、陣ヶ展望台 塩屋園地2階以上(急傾斜地の崩壊区域) 塩屋園地(急傾斜地の崩壊区域)	字塩屋371-2	44-2453
屋古	屋古公民館	×	大保ダム地域防災センター 押川公民館	字屋古17	-
田港	田港公民館	×	大保ダム地域防災センター	字田港80	-
押川	押川公民館	○	押川公民館	字押川156	-

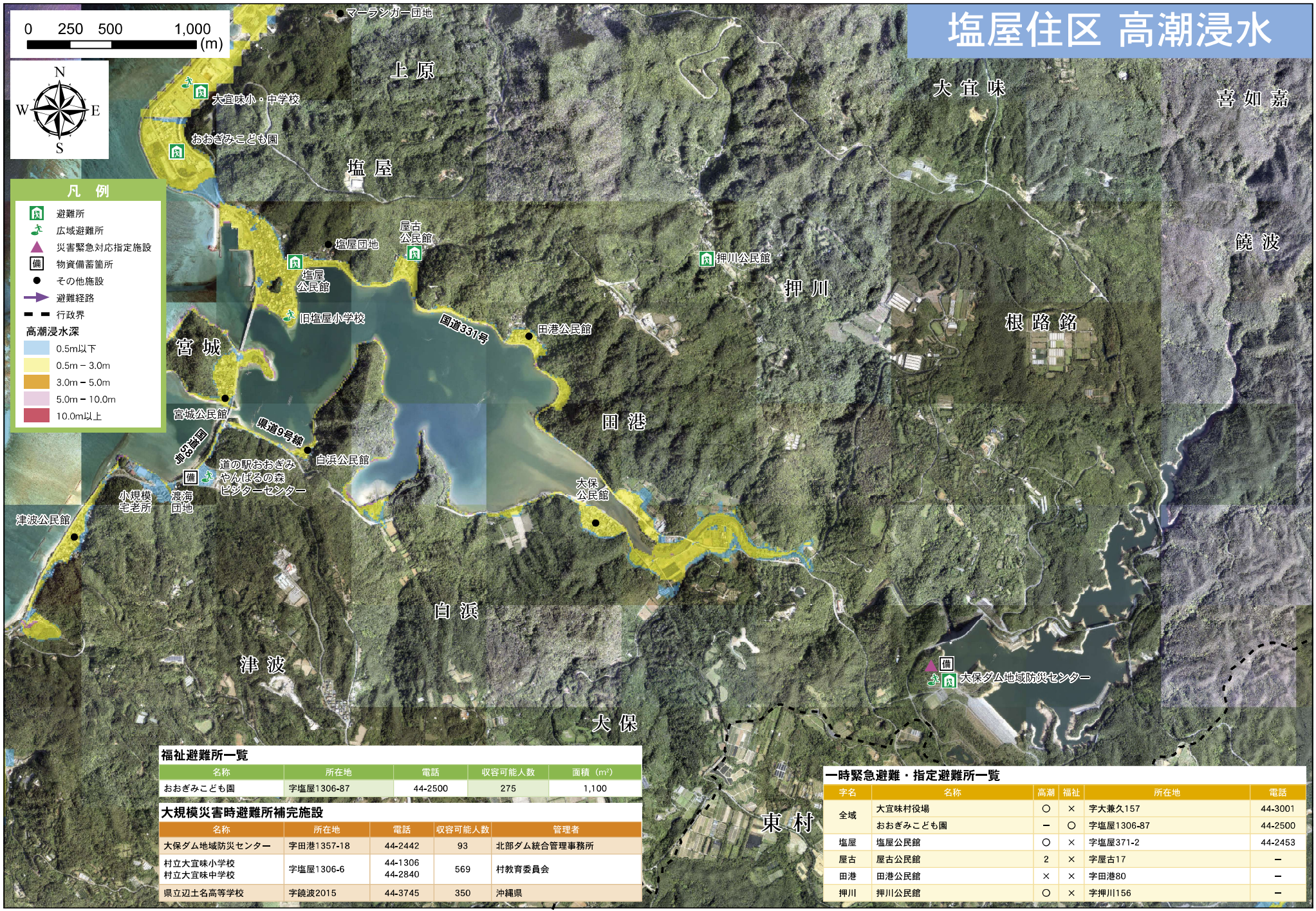
# 塩屋住区 高潮浸水

0 250 500 1,000 (m)



## 凡例

- 避難所
- 広域避難所
- 災害緊急対応指定施設
- 物資備蓄箇所
- その他施設
- 避難経路
- 行政界
- 高潮浸水深**
- 0.5m以下
- 0.5m - 3.0m
- 3.0m - 5.0m
- 5.0m - 10.0m
- 10.0m以上



### 福祉避難所一覧

名称	所在地	電話	収容可能人数	面積 (㎡)
おおぎみこども園	字塩屋1306-87	44-2500	275	1,100

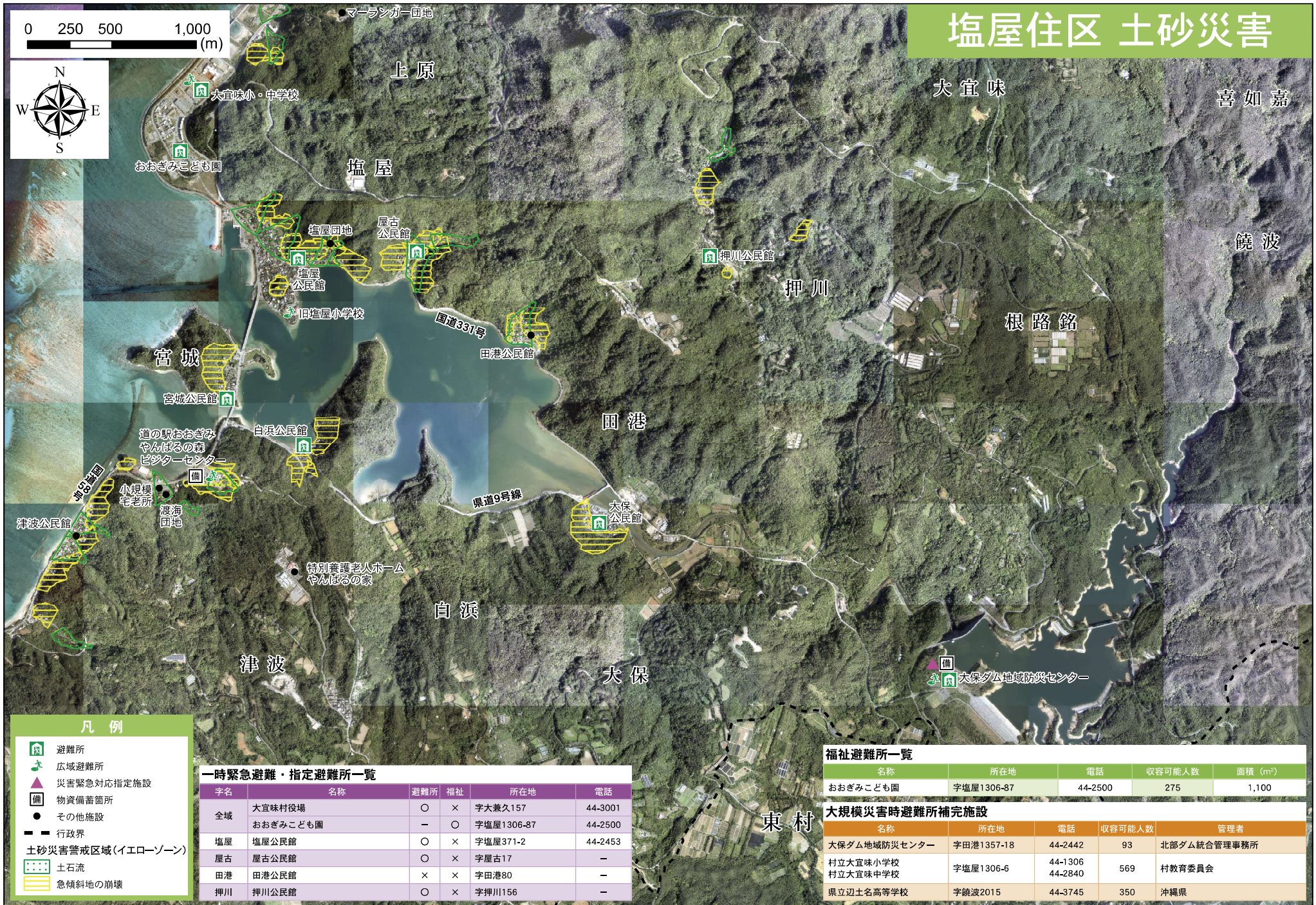
### 大規模災害時避難所補完施設

名称	所在地	電話	収容可能人数	管理者
大保ダム地域防災センター	字田港1357-18	44-2442	93	北部ダム統合管理事務所
村立大宜味小学校	44-1306	44-1306	569	村教育委員会
村立大宜味中学校	字塩屋1306-6	44-2840	569	村教育委員会
県立辺土名高等学校	字鏡波2015	44-3745	350	沖繩県

### 一時緊急避難・指定避難所一覧

字名	名称	高潮	福祉	所在地	電話
全域	大宜味村役場	○	×	字大兼久157	44-3001
	おおぎみこども園	-	○	字塩屋1306-87	44-2500
塩屋	塩屋公民館	○	×	字塩屋371-2	44-2453
屋古	屋古公民館	2	×	字屋古17	-
田港	田港公民館	×	×	字田港80	-
押川	押川公民館	○	×	字押川156	-

# 塩屋住区 土砂災害



## 凡例

- 避難所
- 広域避難所
- 災害緊急対応指定施設
- 物資備蓄箇所
- その他施設
- 行政界
- 土砂災害警戒区域(イエローゾーン)
- 土石流
- 急傾斜地の崩壊

## 一時緊急避難・指定避難所一覧

字名	名称	避難所	福祉	所在地	電話
全域	大宜味村役場	○	×	字大兼久157	44-3001
	おおきみこども園	-	○	字塩屋1306-87	44-2500
	塩屋公民館	○	×	字塩屋371-2	44-2453
	屋古公民館	○	×	字屋古17	-
	田港公民館	×	×	字田港80	-
	押川公民館	○	×	字押川156	-

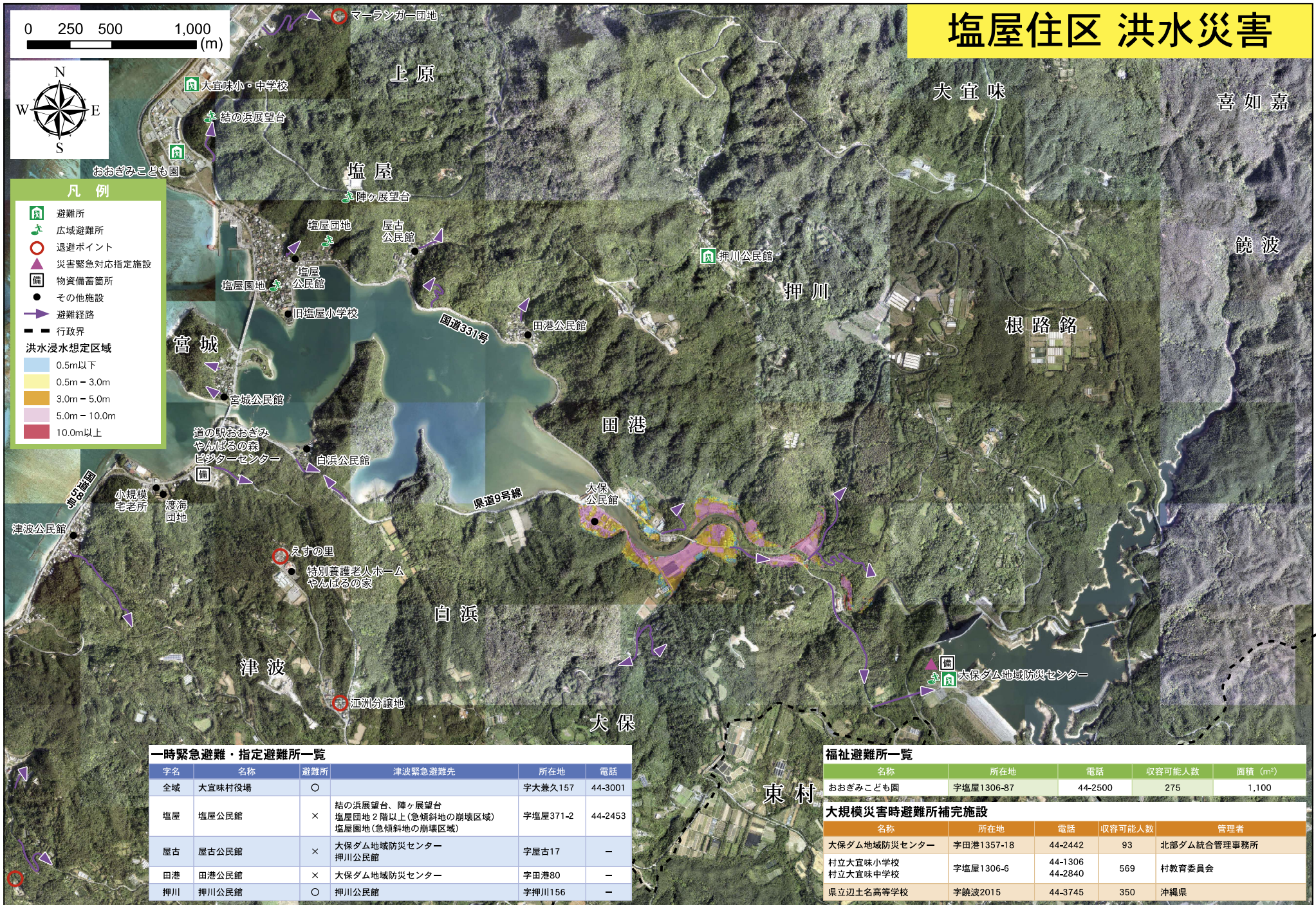
## 福祉避難所一覧

名称	所在地	電話	収容可能人数	面積 (㎡)
おおきみこども園	字塩屋1306-87	44-2500	275	1,100

## 大規模災害時避難所補完施設

名称	所在地	電話	収容可能人数	管理者
大保ダム地域防災センター	字田港1357-18	44-2442	93	北部ダム統合管理事務所
村立大宜味小学校		44-1306		
村立大宜味中学校	字塩屋1306-6	44-2840	569	村教育委員会
県立辺土名高等学校	字饒波2015	44-3745	350	沖縄県

# 塩屋住区 洪水災害



**一時緊急避難・指定避難所一覧**

字名	名称	避難所	津波緊急避難先	所在地	電話
全域	大宜味村役場	○		字大兼久157	44-3001
塩屋	塩屋公民館	×	結の浜展望台、陣ヶ展望台 塩屋団地2階以上(急傾斜地の崩壊区域) 塩屋園地(急傾斜地の崩壊区域)	字塩屋371-2	44-2453
屋古	屋古公民館	×	大保ダム地域防災センター 押川公民館	字屋古17	-
田港	田港公民館	×	大保ダム地域防災センター	字田港80	-
押川	押川公民館	○	押川公民館	字押川156	-

**福祉避難所一覧**

名称	所在地	電話	収容可能人数	面積 (m <sup>2</sup> )
おおぎみこども園	字塩屋1306-87	44-2500	275	1,100

**大規模災害時避難所補完施設**

名称	所在地	電話	収容可能人数	管理者
大保ダム地域防災センター	字田港1357-18	44-2442	93	北部ダム統合管理事務所
村立大宜味小学校	字塩屋1306-6	44-1306	569	村教育委員会
村立大宜味中学校	字塩屋1306-6	44-2840	569	村教育委員会
県立辻土名高等学校	字饒波2015	44-3745	350	沖縄県