

# 喜如嘉住区 津波浸水

0 250 500 1,000 (m)

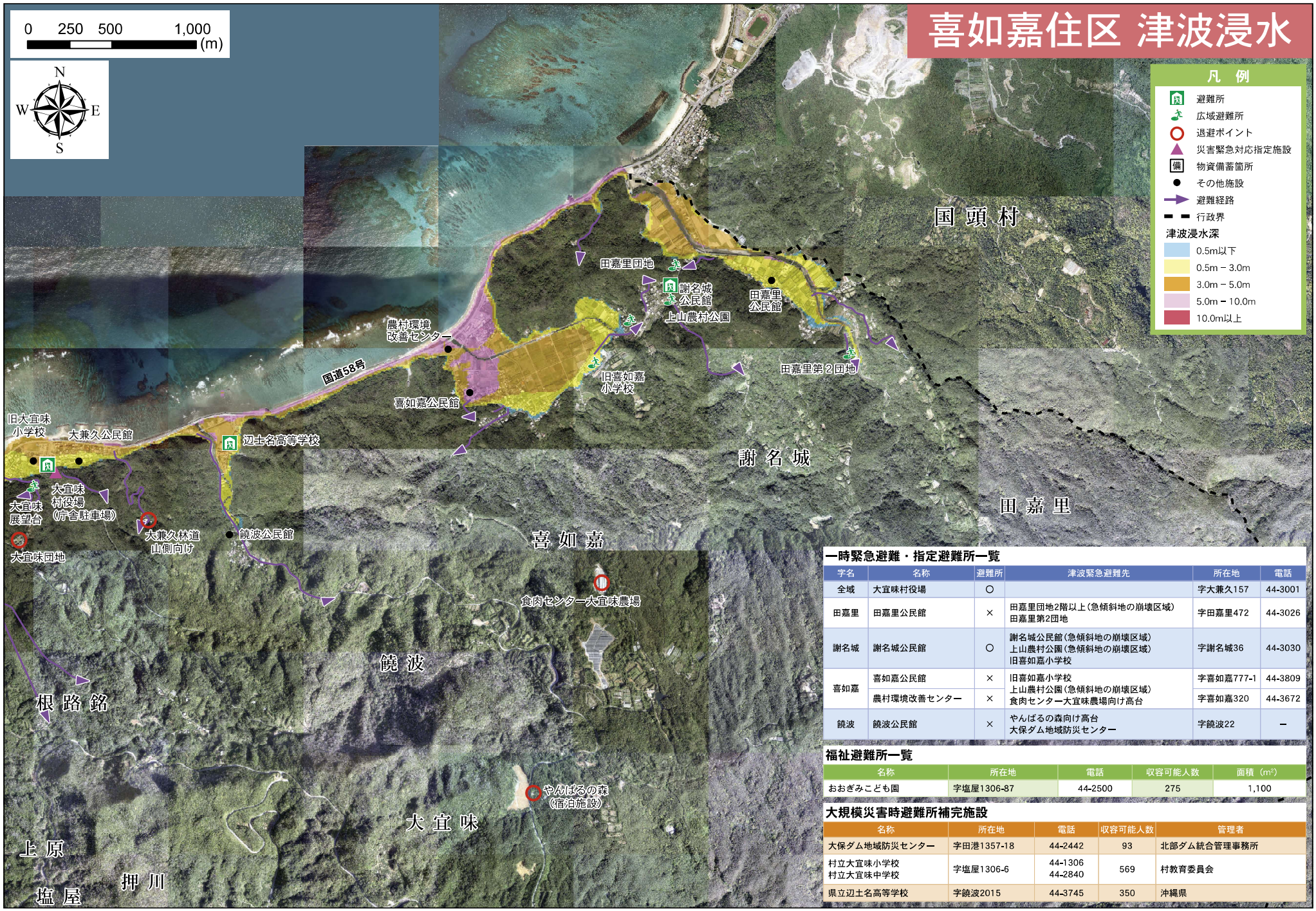


**凡例**

- 避難所
- 広域避難所
- 退避ポイント
- 災害緊急対応指定施設
- 物資備蓄箇所
- その他施設
- 避難経路
- 行政界

**津波浸水深**

- 0.5m以下
- 0.5m - 3.0m
- 3.0m - 5.0m
- 5.0m - 10.0m
- 10.0m以上



## 一時緊急避難・指定避難所一覧

字名	名称	避難所	津波緊急避難先	所在地	電話
全域	大宜味村役場	○		字大兼久157	44-3001
田嘉里	田嘉里公民館	×	田嘉里団地2階以上(急傾斜地の崩壊区域) 田嘉里第2団地	字田嘉里472	44-3026
謝名城	謝名城公民館	○	謝名城公民館(急傾斜地の崩壊区域) 上山農村公園(急傾斜地の崩壊区域) 旧喜如嘉小学校	字謝名城36	44-3030
喜如嘉	喜如嘉公民館	×	旧喜如嘉小学校 上山農村公園(急傾斜地の崩壊区域)	字喜如嘉777-1	44-3809
	農村環境改善センター	×	食肉センター大宜味農場向け高台	字喜如嘉320	44-3672
饒波	饒波公民館	×	やんばるの森向け高台 大保ダム地域防災センター	字饒波22	-

## 福祉避難所一覧

名称	所在地	電話	収容可能人数	面積 (m <sup>2</sup> )
おおきみこども園	字塩屋1306-87	44-2500	275	1,100

## 大規模災害時避難所補完施設

名称	所在地	電話	収容可能人数	管理者
大保ダム地域防災センター	字田港1357-18	44-2442	93	北部ダム統合管理事務所
村立大宜味小学校	44-1306	44-1306		村教育委員会
村立大宜味中学校	字塩屋1306-6	44-2840	569	
県立辺土名高等学校	字饒波2015	44-3745	350	沖縄県

# 喜如嘉住区 高潮浸水

0 250 500 1,000 (m)



**凡例**

- 避難所
- 広域避難所
- 災害緊急対応指定施設
- 物資備蓄箇所
- その他施設
- 避難経路
- 行政界

**高潮浸水深**

- 0.5m以下
- 0.5m - 3.0m
- 3.0m - 5.0m
- 5.0m - 10.0m
- 10.0m以上



## 一時緊急避難・指定避難所一覧

字名	名称	避難所	福祉	所在地	電話
全域	大宜味村役場	○	×	字大兼久157	44-3001
	おおきみこども園	-	○	字塩屋1306-87	44-2500
田嘉里	田嘉里公民館	○	×	字田嘉里472	44-3026
謝名城	謝名城公民館	○	×	字謝名城36	44-3030
喜如嘉	喜如嘉公民館	△	×	字喜如嘉777-1	44-3809
	農村環境改善センター	2	×	字喜如嘉320	44-3672
饒波	饒波公民館	○	×	字饒波22	-

## 福祉避難所一覧

名称	所在地	電話	収容可能人数	面積 (m <sup>2</sup> )
おおきみこども園	字塩屋1306-87	44-2500	275	1,100

## 大規模災害時避難所補完施設

名称	所在地	電話	収容可能人数	管理者
大保ダム地域防災センター	字田港1357-18	44-2442	93	北部ダム統合管理事務所
村立大宜味小学校	44-1306	44-1306	569	村教育委員会
村立大宜味中学校	字塩屋1306-6	44-2840		
県立辺土名高等学校	字饒波2015	44-3745	350	沖縄県

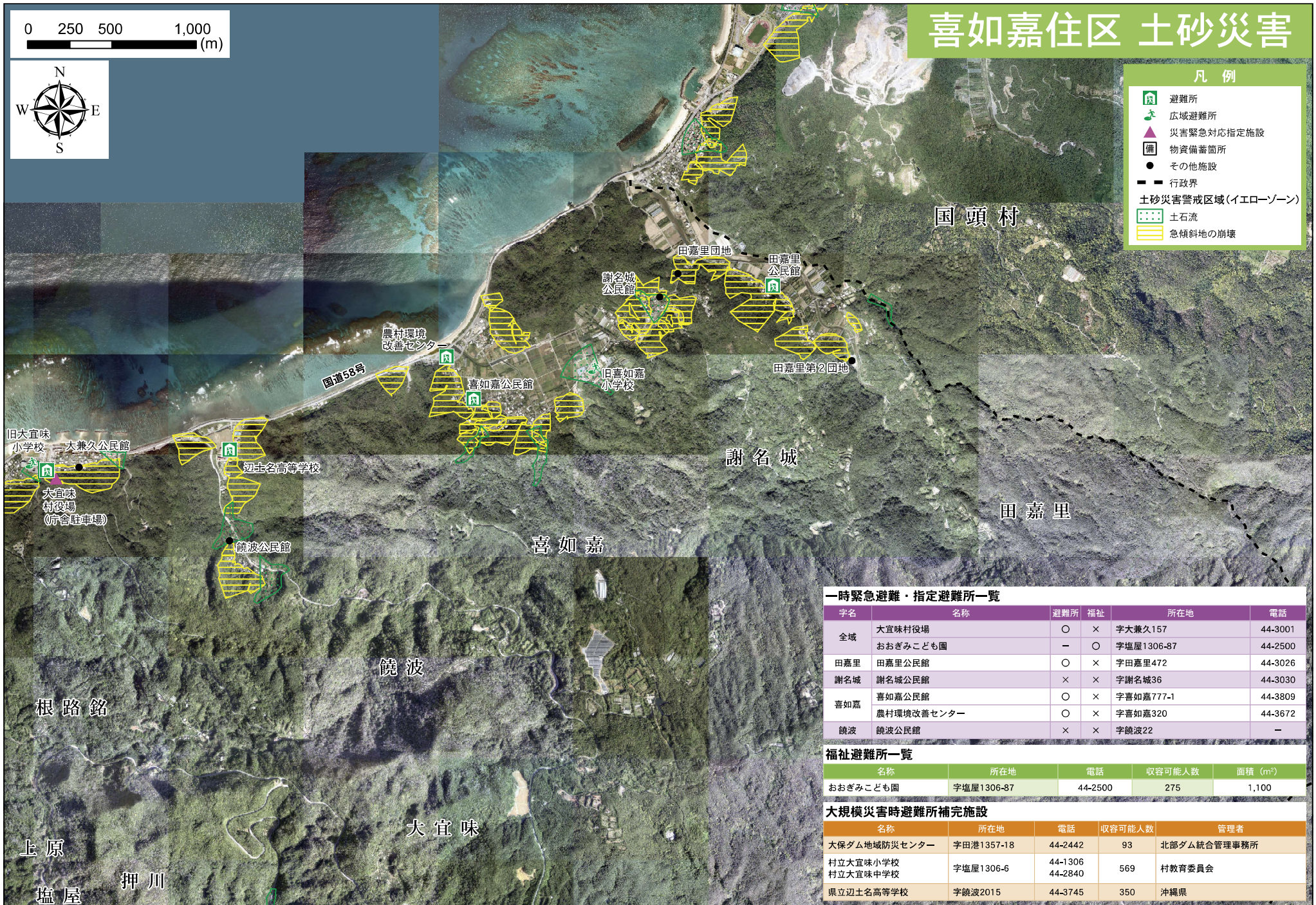
# 喜如嘉住区 土砂災害

0 250 500 1,000 (m)



## 凡例

- 避難所
- 広域避難所
- 災害緊急対応指定施設
- 物資備蓄箇所
- その他施設
- 行政界
- 土砂災害警戒区域(イエローゾーン)**
- 土石流
- 急傾斜地の崩壊



### 一時緊急避難・指定避難所一覧

字名	名称	避難所	福祉	所在地	電話
全域	大宜味村役場	○	×	字大兼久157	44-3001
	おおきみこども園	—	○	字塩屋1306-87	44-2500
田嘉里	田嘉里公民館	○	×	字田嘉里472	44-3026
謝名城	謝名城公民館	×	×	字謝名城36	44-3030
喜如嘉	喜如嘉公民館	○	×	字喜如嘉777-1	44-3809
	農村環境改善センター	○	×	字喜如嘉320	44-3672
鏡波	鏡波公民館	×	×	字鏡波22	—

### 福祉避難所一覧

名称	所在地	電話	収容可能人数	面積 (m <sup>2</sup> )
おおきみこども園	字塩屋1306-87	44-2500	275	1,100

### 大規模災害時避難所補完施設

名称	所在地	電話	収容可能人数	管理者
大保ダム地域防災センター	字田港1357-18	44-2442	93	北部ダム統合管理事務所
村立大宜味小学校	字塩屋1306-6	44-1306	569	村教育委員会
村立大宜味中学校	字塩屋1306-6	44-2840	569	村教育委員会
県立辺土名高等学校	字鏡波2015	44-3745	350	沖縄県